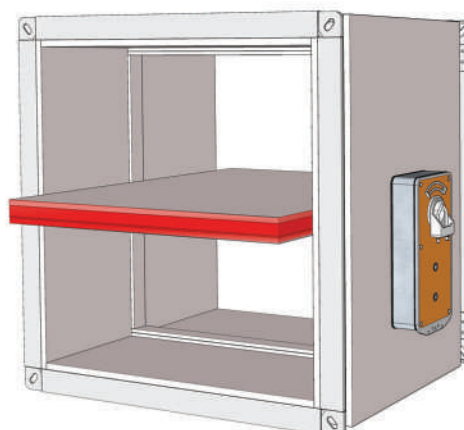


VAN CHẶN LỬA ĐỘNG CƠ (TIÊU CHUẨN EI)

- Công dụng:
 - Ngăn lửa / Ngăn khói.
- Giới hạn chịu nhiệt vật liệu:
 - Đến 1100°C trong 120 phút.
- Tiêu chuẩn: EI30, EI45, EI60, EI90, EI120.
- Vật liệu:
 - Tấm chống cháy KHS.FA10 dày 10mm (khối lượng riêng 980kg/m³).
 - Tấm cách nhiệt KHS.HF.M20 dày 20mm (khối lượng riêng 540kg/m³).
- Động cơ : BELIMO (Kèm lò xo phản hồi).
- Kiểu bích: Bích TDC.



* MÃ ĐẶT HÀNG: MFD/ EI (WxH) L≥200

• NGUYÊN LÝ HOẠT ĐỘNG:

- Van chặn lửa gắn kèm động cơ được lắp để phòng chống sự lan tỏa của lửa, khói / hút khói trong đường ống thông qua tín hiệu báo cháy của hệ thống để đóng hoặc mở cánh van ngăn lửa, khói hoặc hút khói bằng cách cấp hoặc ngắt nguồn điện (khi nguồn điện 24V/230V bị ngắt/mất, lò xo phản hồi của động cơ sẽ kéo cánh van trở lại vị trí ban đầu) của động cơ.

• MÔ TẢ SẢN PHẨM:

- Thân van được làm bằng tổ hợp vật liệu dày 41.15mm được tổ hợp từ 02 lớp vật liệu tấm chống cháy KHS.FA10 dày 10mm (khối lượng riêng 980kg/m³), 01 lớp vật liệu tấm cách nhiệt KHS.HF.M20 dày 20mm (khối lượng riêng 540kg/m³) và 01 lớp tôn mạ kẽm tăng cứng dày 1.15mm.
- Cánh van được làm bằng tổ hợp vật liệu dày 43mm được tổ hợp từ 04 lớp vật liệu (tấm chống cháy KHS.FA10 - tôn mạ kẽm dày 1.15mm - tấm cách nhiệt KHS.HF.M20 - tôn mạ kẽm dày 1.15mm - tấm chống cháy KHS.FA10)
- Trục van bằng thép mạ kẽm vuông 10x10 mm, được gia công chế tạo trên máy CNC.
- Bạc đồng được chế tạo trên máy CNC gồm 2 khối đồng tâm có lỗ 10x10mm để kết nối trục van.
- Động cơ có lò xo phản hồi, đảm bảo kéo cánh van kín khít khi ngắt điện, mất điện do sự cố cháy nổ.

GIỚI HẠN CHỊU LỬA EI VÀ TIÊU CHUẨN THỬ NGHIỆM VAN GIÓ

1. Giới hạn về tính toàn vẹn của vật liệu: E

E (Integrity): Là mức giới hạn mà tại đó kết cấu chất liệu vẫn được duy trì hoàn hảo mà không bị đứt gãy, đổ ngã, nứt hoặc phá hủy vật liệu mà không xét đến khả năng truyền nhiệt của vật liệu.

2. Giới hạn về khả năng cách nhiệt: I

I (Thermal Insulation): Là giới hạn mà vật liệu giữ được khả năng cách nhiệt ổn định, kết cấu chính của vật liệu không bị phá hủy bởi tác dụng nhiệt. Xác định giới hạn này để đảm bảo khi có đám cháy xảy ra, các vật liệu được giữ nguyên vẹn, đám cháy không thể lan rộng, nhiệt độ ở các bề mặt của vật liệu được đảm bảo.

3. Tiêu chuẩn thử nghiệm van ngăn lửa

Theo QCVN06:2021/ BXD Quy chuẩn kỹ Thuật Quốc Gia về An Toàn Cháy Cho Nhà và Công Trình. Van ngăn cháy được thử nghiệm theo tiêu chuẩn ISO 10294-1,2,3 VÀ 4.

TIÊU CHUẨN VỀ KÍCH THƯỚC (mm) VÀ CÂN NẶNG (kg)

W (mm)	H (mm)								
	200	250	300	350	400	450	500	550	600
200	13.0	14.8	16.6	18.4	20.2	22.0	23.8	25.6	27.4
300	16.6	18.6	20.5	22.5	24.5	26.4	28.4	30.3	32.3
400	20.2	22.3	24.5	26.6	28.7	30.9	33.0	35.1	37.2
500	23.8	26.1	28.4	30.7	33.0	35.3	37.6	39.9	42.2
600	27.4	29.8	32.3	34.8	37.2	39.7	42.2	44.6	47.1
700	31.0	33.6	36.2	38.9	41.5	44.1	46.8	49.4	52.0
800	34.6	37.4	40.2	43.0	45.8	48.6	51.4	54.2	57.0
900	38.2	41.1	44.1	47.1	50.0	53.0	56.0	58.9	61.9
1000	41.7	44.9	48.0	51.1	54.3	57.4	60.6	63.7	66.8
1100	45.3	48.6	51.9	55.2	58.5	61.8	65.1	68.4	71.8
1200	48.9	52.4	55.9	59.3	62.8	66.3	69.7	73.2	76.7
1300	52.5	56.1	59.8	63.4	67.1	70.7	74.3	78.0	81.6
1400	56.1	59.9	63.7	67.5	71.3	75.1	78.9	82.7	86.5
1500	59.7	63.7	67.6	71.6	75.6	79.6	83.5	87.5	91.5

(Note: Gắn kèm động cơ + 1,5kg)

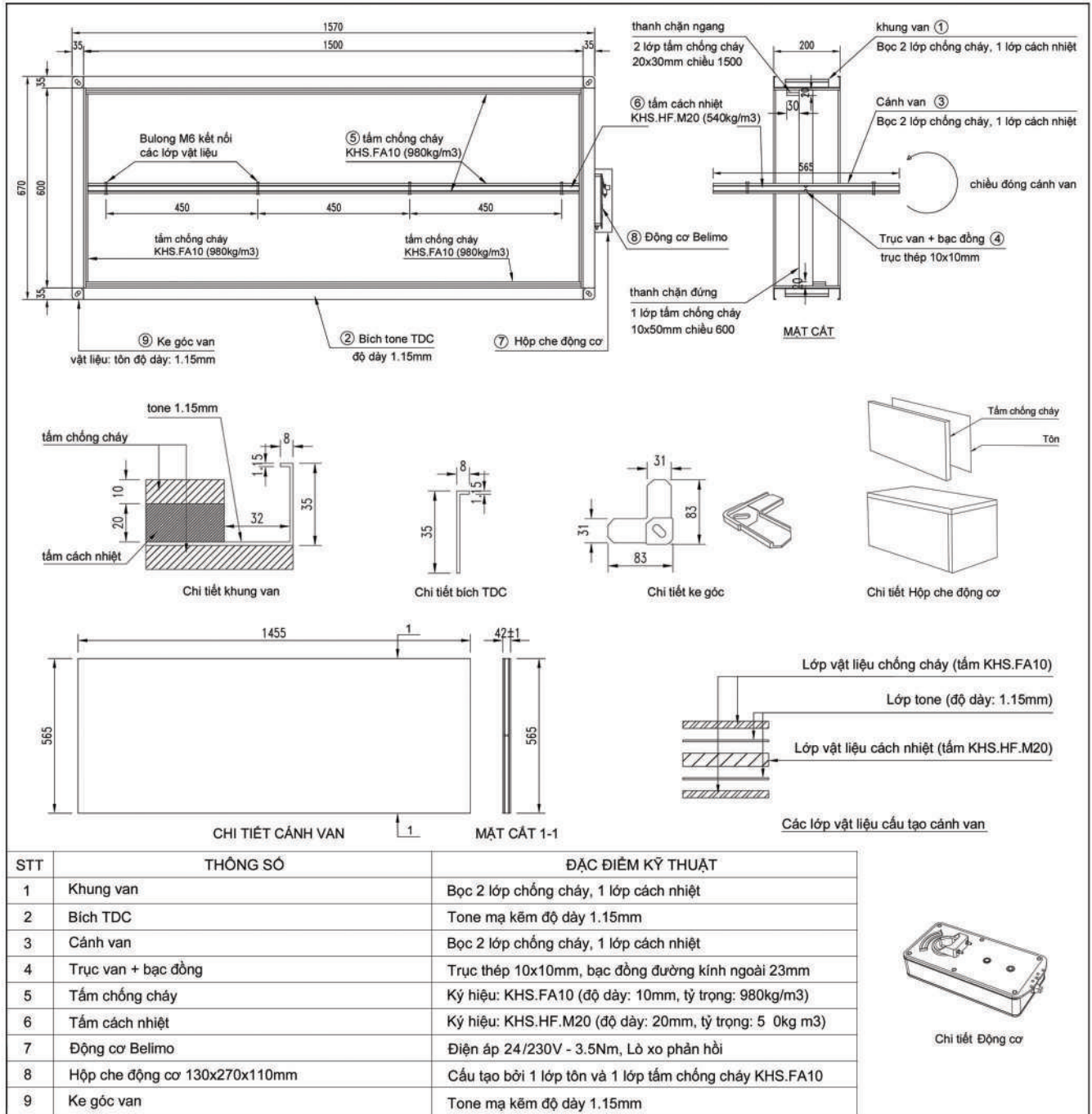
Kích thước (mm)	W (mm)	H (mm)	L (mm)
Kích thước nhỏ nhất	200	200	≥200
Kích thước lớn nhất	1500	600	≥200
Kích thước tiêu chuẩn	+100	+100	
Động cơ BELIMO	Type: Lò xo phản hồi		
Kiểu bích	TDC		

- Chứng nhận kiểm định phương tiện PCCC số: 2134/KĐ-PCCC-P7 do Cục PCCC và CNCH cấp ngày 05/06/2023.
- Tiêu chuẩn chứng nhận an toàn cho van chặn lửa theo: **UL 555**
- Tiêu chuẩn chứng nhận an toàn cho van chặn khói theo: **UL 555S**
- Tham chiếu tiêu chuẩn: **BS EN 1751:2014** (Độ kín kít thân van và cánh van)

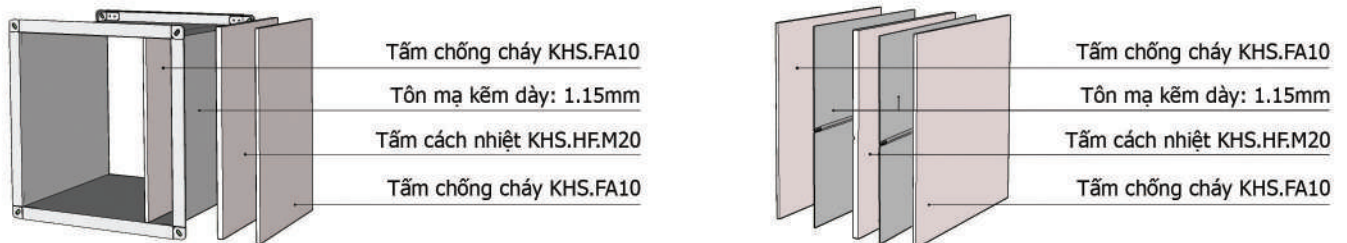
THÔNG SỐ KỸ THUẬT

WxH (mm)	S _{ort} (m ²)	S _{ps} (m ²)	V (m/s)	Q (m ³ /h)	dp (pa)	L _{wa} (dB)
200x200	0,040	0,033	4	468	8	26
			6	702	14	36
			8	936	24	44
400x200	0,080	0,065	4	936	5	27
			6	1404	12	38
			8	1872	22	45
800x200	0,160	0,130	4	1872	2	20
			6	2808	5	30
			8	3744	10	38
1000x200	0,20	0,146	4	2102	7	34
			6	3154	15	44
			8	4205	28	52
400x400	0,160	0,145	4	2088	3	23
			6	3132	7	34
			8	4176	12	41
800x400	0,32	0,290	4	4176	2	18
			6	6264	14	28
			8	8352	6	36
1000x400	0,40	0,346	4	4982	4	30
			6	7474	10	42
			8	9965	18	50
1200x400	0,480	0,415	4	5979	4	31
			6	8968	9	42
			8	11958	16	49
800x600	0,480	0,437	4	6290	4	31
			6	9435	9	42
			8	12580	16	50
1000x600	0,600	0,546	4	7862	3	29
			6	11794	8	41
			8	15725	14	49
1200x600	0,720	0,655	4	9435	3	29
			6	14152	7	41
			8	18870	12	48

BẢN VẼ CHI TIẾT CẤU TẠO VAN MFD / EI



CẤU TẠO CÁC LỚP VẬT LIỆU THÂN - CẢNH VAN EI



BẢN VẼ LẮP ĐẶT VAN CHẶN LỬA DÙNG ĐỘNG CƠ

