

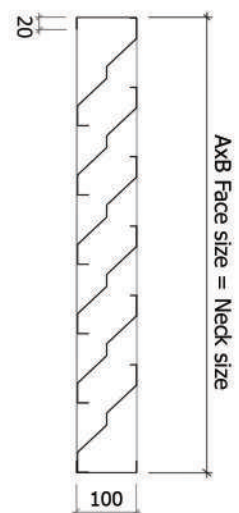
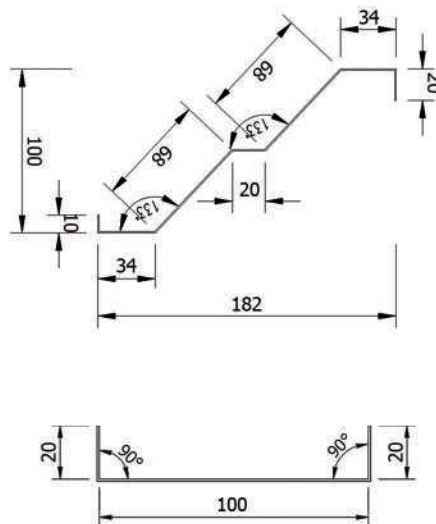
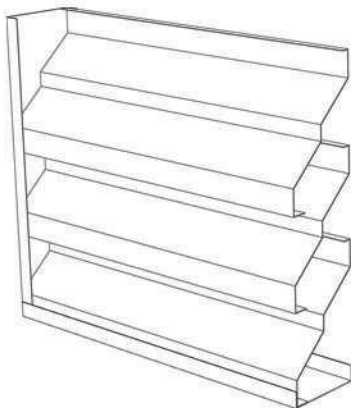
**MIỆNG GIÓ NAN Z - MODUL**  
Weather Louvers

- Công dụng:
  - Dùng để lấy gió tươi hoặc gió thải.
  - Diện tích hữu dụng: 40-55%.
- Vật liệu:
  - Khung: Thép mạ kẽm dày 0.8 - 1.5mm.
  - Nan: Nhôm/Thép định hình dày 1.0mm - 2.0mm.
  - Kết nối: Hàn/Chốt nan bằng vít 4x1 mm.
- Vị trí lắp đặt:
  - Gắn trên vách đứng hoặc trên tường.
- Bề mặt:
  - Sơn tĩnh điện màu trắng hoặc theo yêu cầu.
  - Mã Sơn: RAL 9010 hoặc theo yêu cầu.
- Phụ kiện:
  - Thường lắp kèm LCCT Nhôm / INOX 304 và hộp gió.
  - Có thể tháo lắp nhờ khung phụ và bản lề hoặc khóa chốt.
  - Có một khung bao ngoài và một lõi bao gồm các cánh có biên dạng chữ Z.

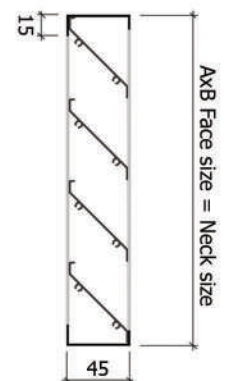
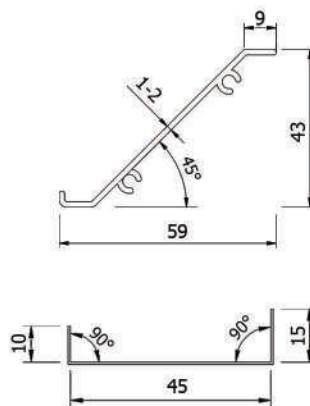
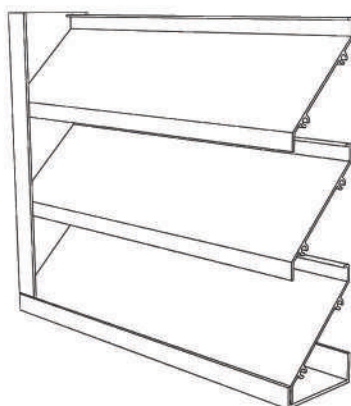


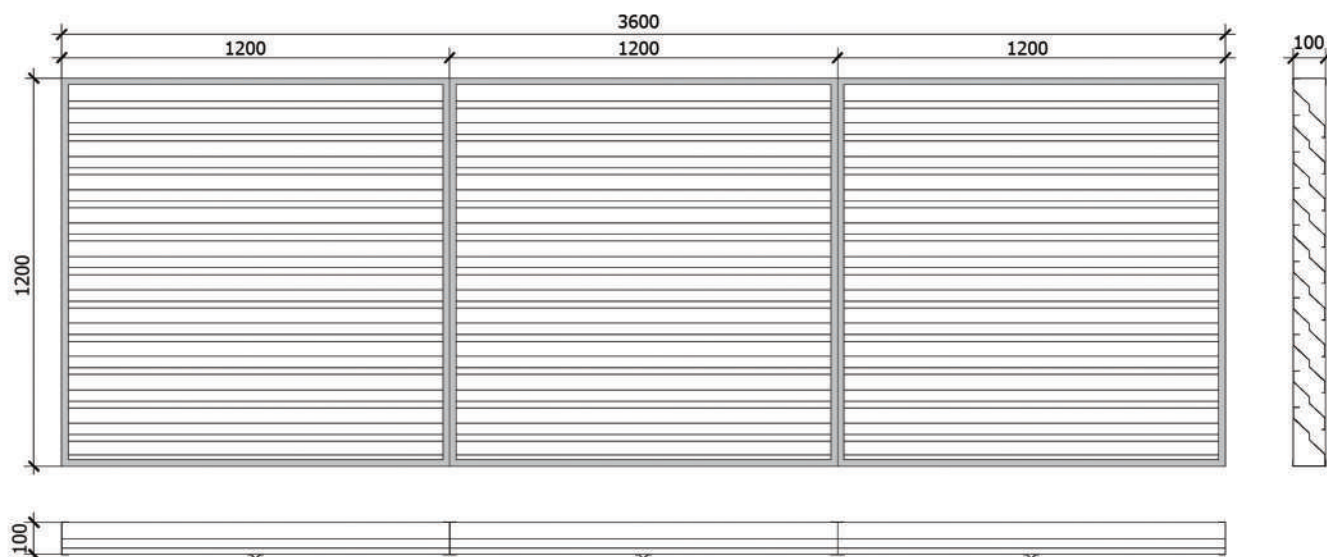
**• CHI TIẾT - CẤU TẠO**

**Chi tiết cửa khung - nan Thép**



**Chi tiết cửa khung Thép - nan Nhôm**




**• KÍCH THƯỚC TIÊU CHUẨN - NAN Z MODUL / BÀN 100**

CODE	KT MẶT	KT CỔ	PHIN LỌC	LCCT	KT LỖ TƯỜNG
EWL	W > 1200 mm	Face size	+F	+N	Face size - 10 mm
	H > 1200 mm	Face size	+F	+N	Face size - 10 mm

**• THÔNG SỐ THAM CHIẾU**

Neck Area (m <sup>2</sup> )	Neck Vel. (m/s)	2	2.5	3	3.5	4	5	6
	Vel. Press (mmAq)	0.29	0.46	0.63	0.86	1.15	1.78	2.53
	Neg. SP (mmAq)	2.99	4.60	6.56	8.05	9.43	11.04	15.53
0.72	CMH	5184	6480	7776	9072	10368	12960	15552
	NC	42	47	53	58	62	68	74
1.0	CMH	7200	9000	10800	12600	14400	18000	21600
	NC	43	48	54	59	63	69	75
1.2	CMH	8640	10800	12960	15120	17280	21600	25920
	NC	44	49	55	60	64	70	76
1.5	CMH	10800	13500	16200	18900	21600	27000	32400
	NC	45	50	56	61	65	71	77
2.0	CMH	14400	18000	21600	25200	28800	36000	43200
	NC	46	51	57	62	66	72	78
2.5	CMH	18000	22500	27000	31500	36000	45000	54000
	NC	47	52	58	63	67	73	79
3.0	CMH	21600	27000	32400	37800	43200	54000	64800
	NC	48	53	59	64	68	74	80
3.5	CMH	25200	31500	37800	44100	50400	63000	75600
	NC	49	54	60	65	69	75	81
4.0	CMH	28800	36000	43200	50400	57600	72000	86400
	NC	50	55	61	66	70	76	82
4.5	CMH	32400	40500	48600	56700	64800	81000	97200
	NC	51	56	62	67	71	77	83

- NC value is based on a room absorption of 10 dB, re 10<sup>-12</sup> watts.